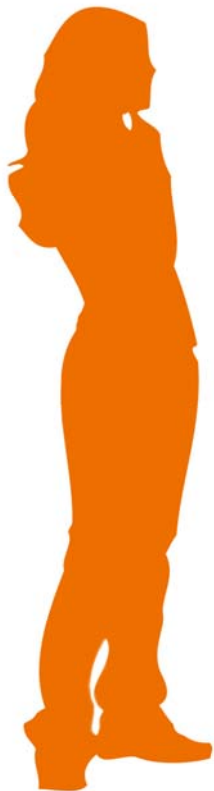


JUGENDSOZIALARBEIT IM GESPRÄCH

EMPFEHLUNGEN ZUR ENTWICKLUNG EINES
KOHÄRENTEN FÖRDERSYSTEMS FÜR JUNGE
MENSCHEN AM ÜBERGANG IN DEN BERUF

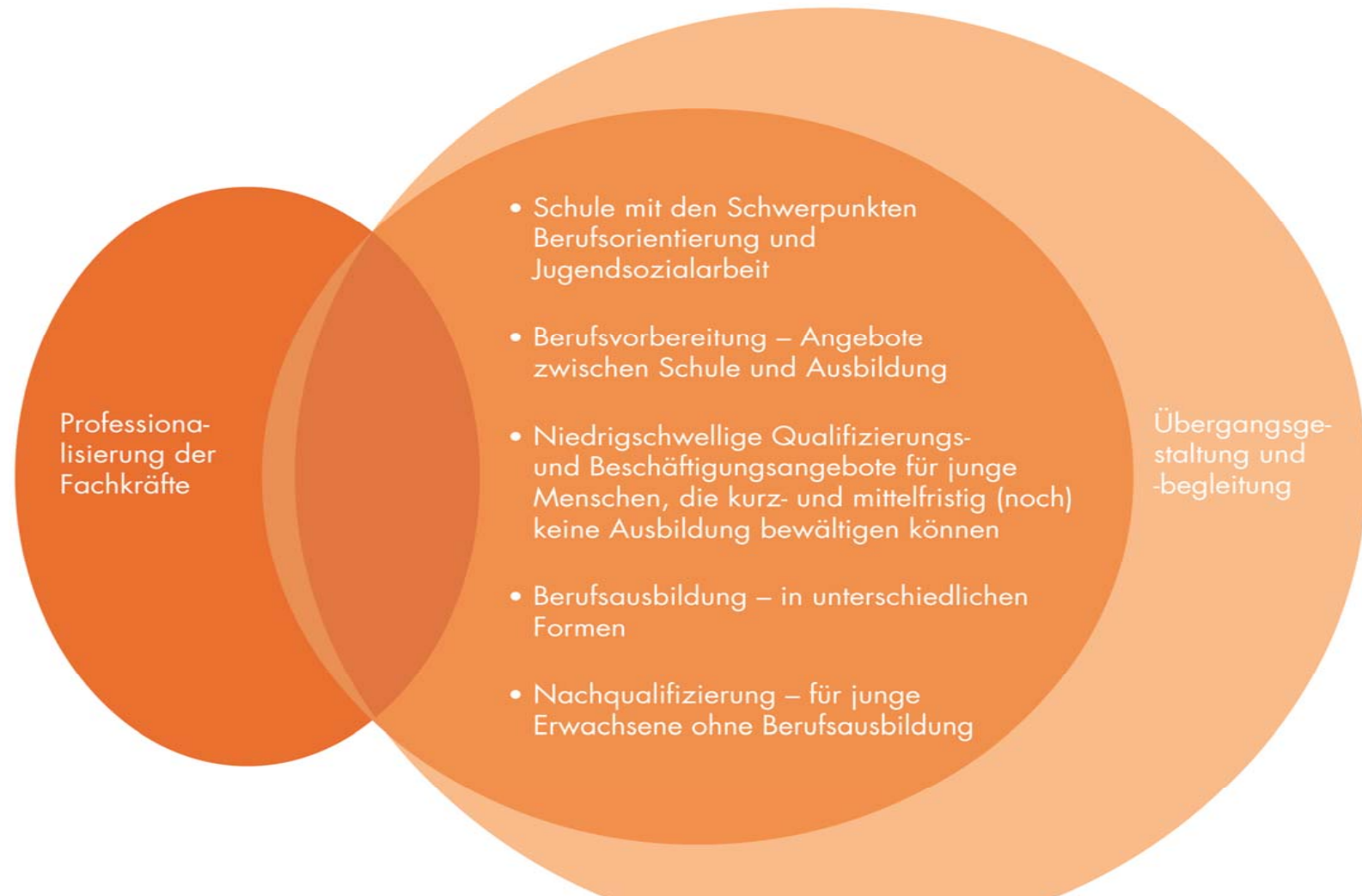
8. NOVEMBER 2011



KOOPERATIONSVERBUND JUGENDSOZIALARBEIT



HANDLUNGSFELDER, QUERSCHNITTSTHEMA, HANDLUNGSFELDÜBERGREIFENDES ELEMENT



HANDLUNGSFELD SCHULE

- **Curriculare Verankerung der Berufsorientierung; frühzeitig, praxisorientiert**
- **Schulsozialarbeit verbindlich an allen Schulen**



HANDLUNGSFELD SCHULE



HANDLUNGSFELD BERUFSVORBEREITUNG

**Angebote
zwischen Schule und Ausbildung
in ein Instrument,
mit abgestimmten Übergängen
abhängig vom Förderbedarf**



HANDLUNGSFELD BERUFSVORBEREITUNG



HANDLUNGSFELD NIEDRIGSCHWELIGE QUALIFIZIERUNGS- UND BESCHÄFTIGUNGSANGEBOTE

**Als Regelangebot einführen;
an Kompetenzen ansetzen,
sozialpädagogisch orientiert**



HANDLUNGSFELD NIEDRIGSCHWELIGE QUALIFIZIERUNGS- UND BESCHÄFTIGUNGSANGEBOTE



HANDLUNGSFELD BERUFSAUSBILDUNG

**Berufsausbildung
in unterschiedlichen Formen;
triäle Ausbildung;
auch zeitlich flexibel**



HANDLUNGSFELD BERUFSAUSBILDUNG



HANDLUNGSFELD NACHQUALIFIZIERUNG

**Kompatibilität zur beruflichen Bildung;
curriculare Grundlagen
für Berufsfelder
bei arbeitsplatzspezifischer,
betriebsnaher Ausrichtung**



HANDLUNGSFELD NACHQUALIFIZIERUNG



QUERSCHNITTSTHEMA PROFESSIONALISIERUNG

**Verankerung der Professionalisierung
als Element von Maßnahmen;
institutionenübergreifend und gesteuert**



QUERSCHNITTSTHEMA PROFESSIONALISIERUNG



HANDLUNGSFELDÜBERGREIFENDES ELEMENT: ÜBERGANGSGESTALTUNG

**regional/lokal koordiniert;
stellt Passung zwischen abgebendem
und aufnehmendem System her**



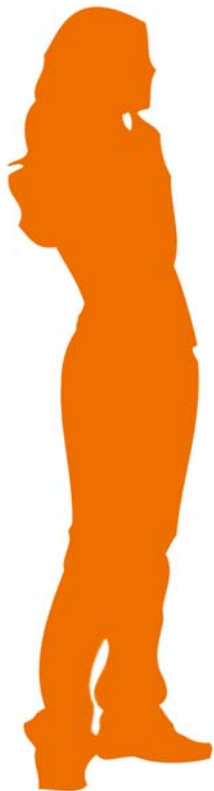
HANDLUNGSFELDÜBERGREIFENDES ELEMENT: ÜBERGANGSGESTALTUNG



JUGENDSOZIALARBEIT IM GESPRÄCH

EMPFEHLUNGEN ZUR ENTWICKLUNG EINES
KOHÄRENTEN FÖRDESYSTEMS FÜR JUNGE
MENSCHEN AM ÜBERGANG IN DEN BERUF

8. NOVEMBER 2011



KOOPERATIONSVERBUND JUGENDSOZIALARBEIT

